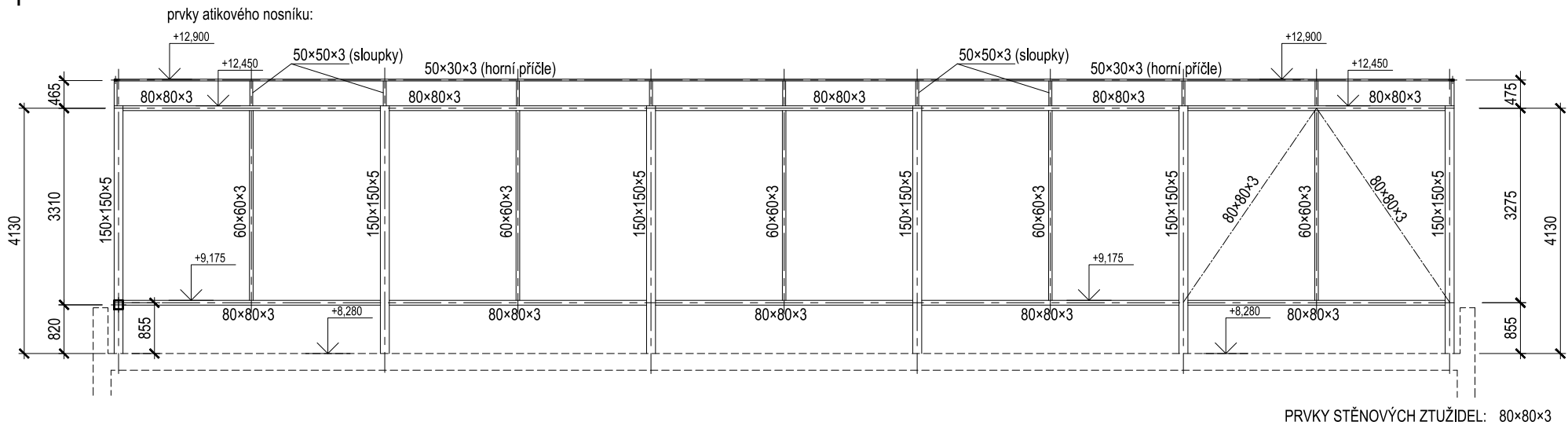
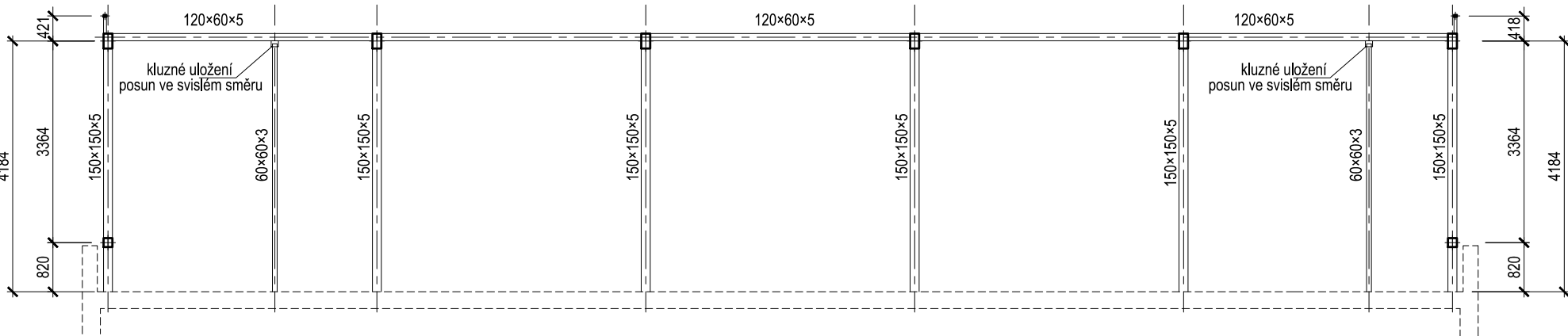


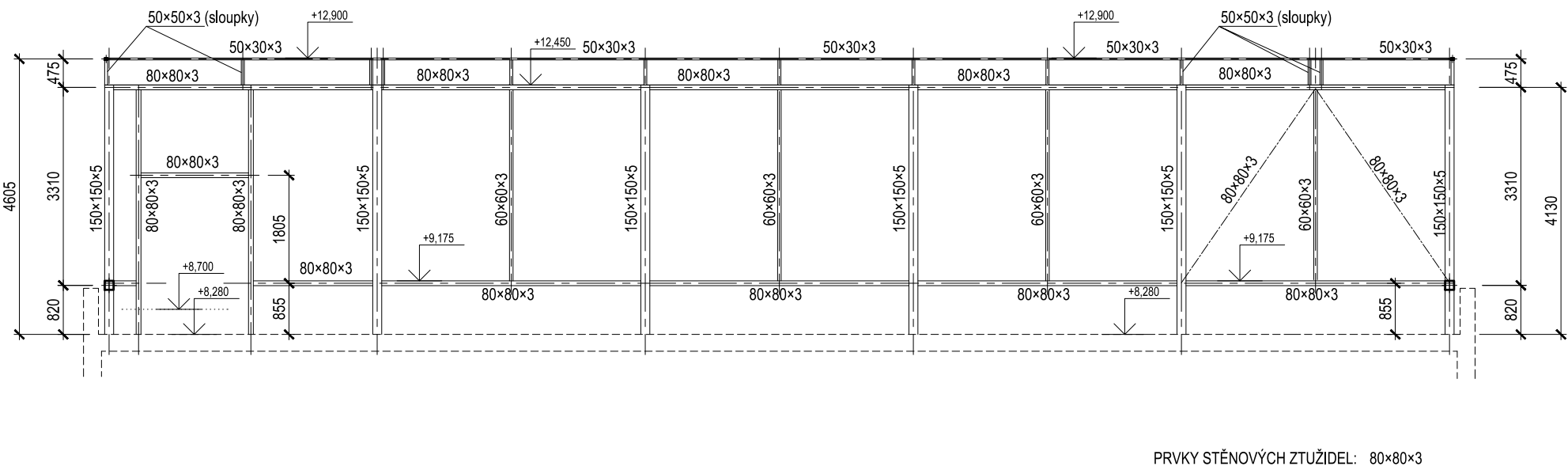
ŘEZY M 1:100
ŘEZ 1-1



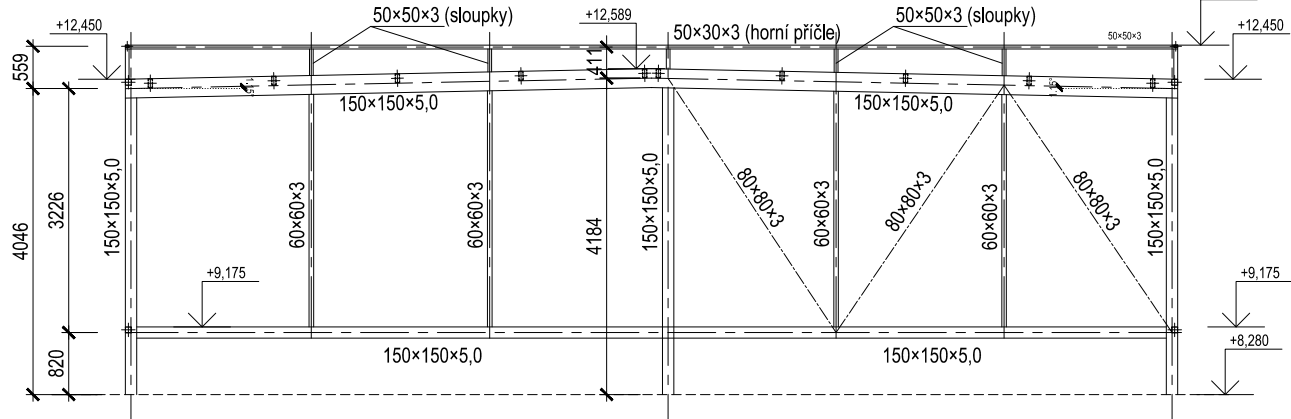
ŘEZ 2-2



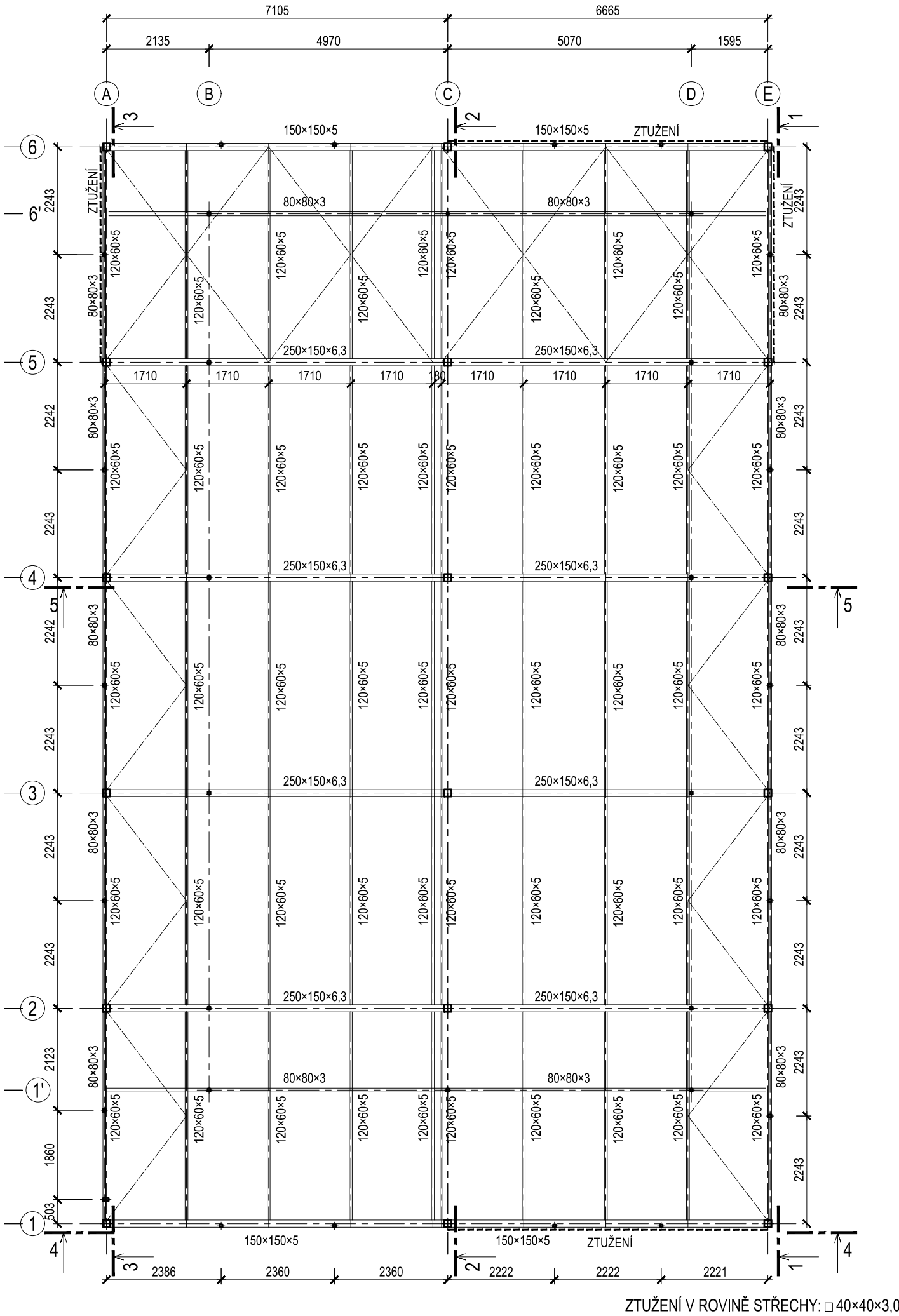
ŘEZ 3-3



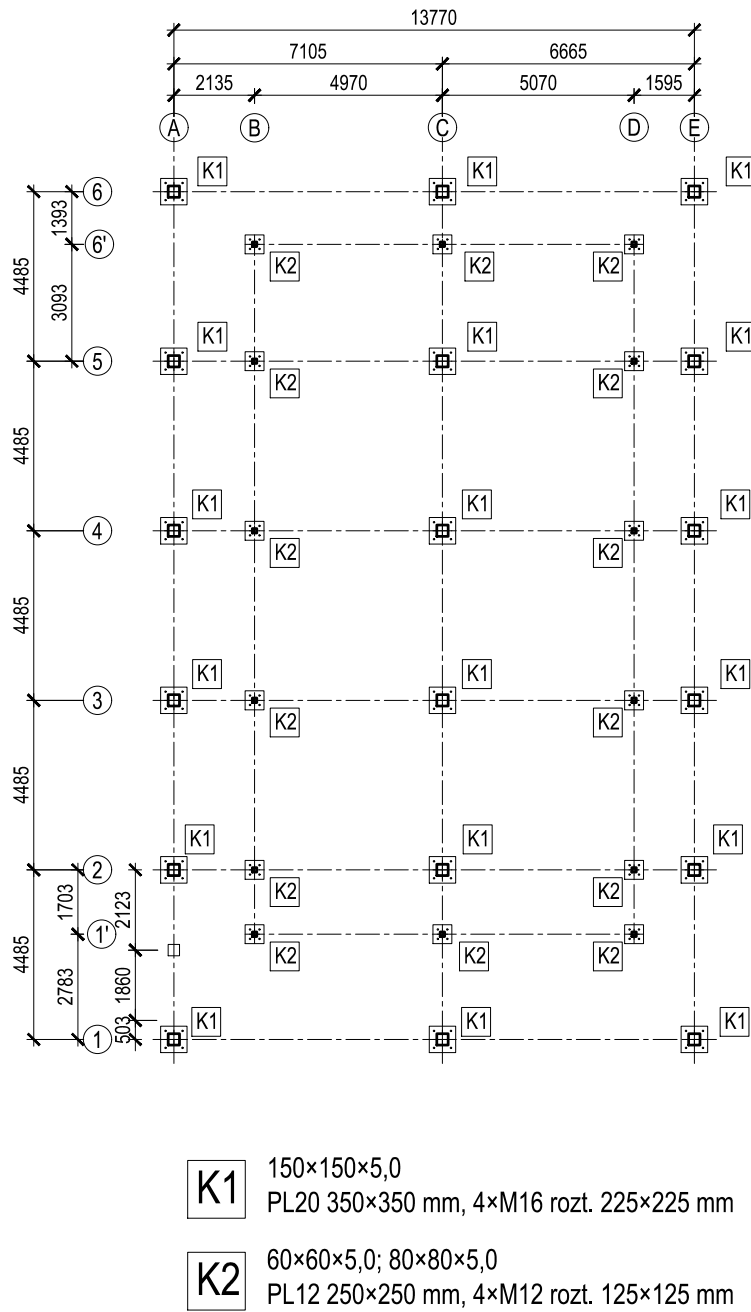
POHLED 4-4



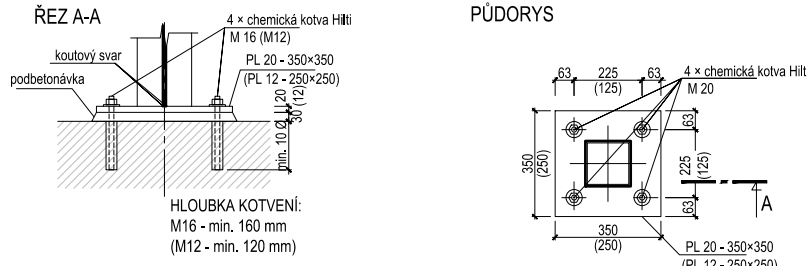
STROJOVNA VZDUCHOTECHNIKY
PŮDORYS M 1:100



PŮDORYS KOTVENÍ
M 1:200
(KOTVENÍ M 1:100)



DETAIL KOTVENÍ
M 1:25



POZNÁMKY:

OCEL ŘADY S 235

VÝROBNÍ KATEGORIE PC2 DLE ČSN EN 1090-2

- NOSNÁ OCELOVÁ KONSTRUKCE JE SVAŘOVANÁ, MONTOVANÉ SPOJE JSOU ŠROUBOVANÉ A NÁSLEDNĚ SVAŘENÉ
- PŘED ZAHÁJENÍM VÝROBY OCELOVÉ KONSTRUKCE JE NUTNO OVĚŘIT SKUTEČNOU GEOMETRII BETONOVÝCH KONSTRUKCÍ A AKTUALIZOVAT NAVRŽENOU NAVAZUJÍCÍ OCELOVOU KONSTRUKCI

ZTUŽENÍ: DIAGONÁLNÍ V ROVINĚ STŘECHY --- 40 × 40 × 3,0
DIAGONÁLNÍ V ROVINĚ STĚNY --- 80 × 80 × 3,0

NÁTĚR: ZÁKLADNÍ NÁTĚR 1 × S2000, VRCHNÍ NÁTĚR 1 × S2000 + 2 × S2013

AKTUALIZACE DOKUMENTACE - 2020

VEDOUČÍ PROJEKTU: ING. ARCH. TEREZA JIRÁSKOVÁ		HLAVNÍ INŽENÝR PROJEKTU: ING. JIŘÍ HÁJEK		ATELIER H1 & ATELIER HÁJEK s.r.o. JIŽNÍ 870, 500 03 HRADEC KRÁLOVÉ IČO: 64792374, DIČ: CZ 64792374 tel./fax: +420 495546539, e-mail: h1h@hsc.cz 	
ZODPOVĚDNÝ PROJEKTANT		VYPRACOVAL			
STAVEBNÍ ČÁST:	PROFESE:				
ING. JIŘÍ HÁJEK		Ing.arch. T.JIRÁSKOVÁ	JIŘÍ HÁJEK	ČÍSLO ZAKÁZKY	41-H-2016
INVESTOR: Královéhradecký kraj, Pivovarské náměstí 1245, 500 03 Hradec Králové				DATUM	02.2021
Nástavba operačních sálů a sterilizace na dvorním traktu laboratoří Městské nemocnice a.s. Dvůr Králové nad Labem				DRUH PROJEKTU:	
				PROJEKT DPS	
				TYP PROFESE:	
				OCELOVÉ KONSTRUKCE	
STROJOVNA VZDUCHOTECHNIKY				MÉRITKO:	PŘÍLOHA:
				1:100	D1.2.OK.2